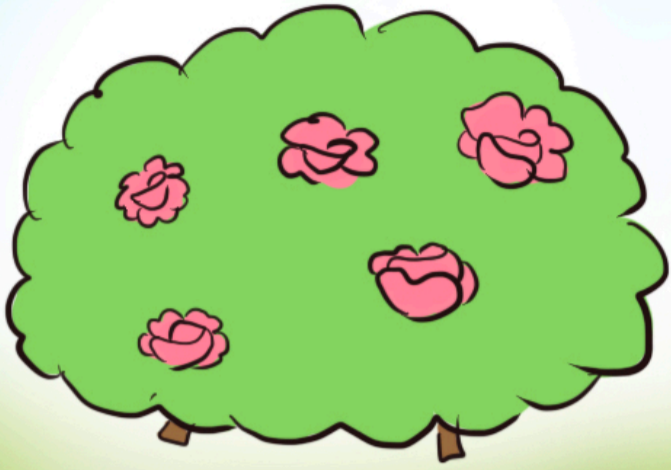


KURTTURUUSUN

NÄIVETTÄMINEN

1

Ruusupensas.



2

Kurtturuusu leikataan tapille.



20cm
tappi

3

Tappeihin

kasvaa uusia
versoja



4

Uudet versot
poistetaan
käsin.



5

Tappeihin kasvaa
ehkä uusia
versoja.



6

Versot poistetaan
1-2 kert. kesässä.



7

Kurtturuusu kuolee muutamana
vuoden päästä.

